



TERRA TRANSACTION

IMMOBILIER

☎ 06 89 50 01 09

✉ contact@terra-transaction.com

www.terra-transaction.com

338 000 €

Achat maison de village

6 pièces

Surface : 135 m²

Surface séjour : 41 m²

Surface terrain : 183 m²

Année construction : 1860

Exposition : Sud

Eau chaude : Electrique

État intérieur : Bon

État extérieur : Bon

Couverture : Tuiles

Prestations :

Terrasse, Cour, Cheminée, Chambre de plain-pied, Calme

3 chambres

1 terrasse

1 salle de douche

1 toilette

Classe énergie (dpe) : D

Emission de gaz à effet de serre (ges) : B

Frais et charges :

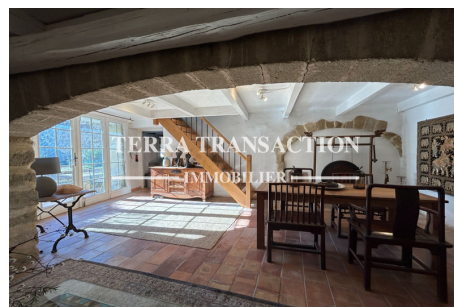
338 000 € honoraires d'agence inclus

28/04/2024 - Prix T.T.C



Maison de village Saint-Quentin-la-Poterie

A 4 Km d'Uzes, Au coeur du village et à pied des commerces ! Venez découvrir cette maison de village du 19eme siècle édifée sur 2 niveaux et développant 135m². Composée de 3 chambres dont une au Rez de chaussée, d'une cour, et d'une grande terrasse ensoleillée avec vue. 1 Salon de 40m² au rdc direct sur la cour plein Sud et un salon de 26m² à l'étage sur terrasse de 30m². Combles aménagés avec possibilité couchage d'appoint pour enfants. Cette maison pleine de charme avec ses pierres et poutres apparentes à tout pour vous séduire. Le plus ! Un accès direct depuis la rue permettant de développer une activité d'artisanat ou locative type BnB. Possibilité de créer une salle d'eau au rdc. Consommation énergétique : 207w/m²/an. Emission de gaz à effet de serre : 6 KgCo2/m²/an. Date des diagnostics : 05/02/2024. Les honoraires sont à la charge du vendeur Les informations sur les risques auxquels ce bien est exposé sont disponibles sur le site www.georisques.gouv.fr Réf. : 898V120M - Mandat n°135



Terra Transaction - 3 Place du monument aux morts - 30700 Saint Quentin La Poterie

Tél: 06 89 50 01 09 - contact@terra-transaction.com

RCS 901 309 526 Code NAF 6831Z - SIRET 901 309 526 00019 RCS de NIMES -

Document non contractuel - Barème de prix disponible sur notre site internet